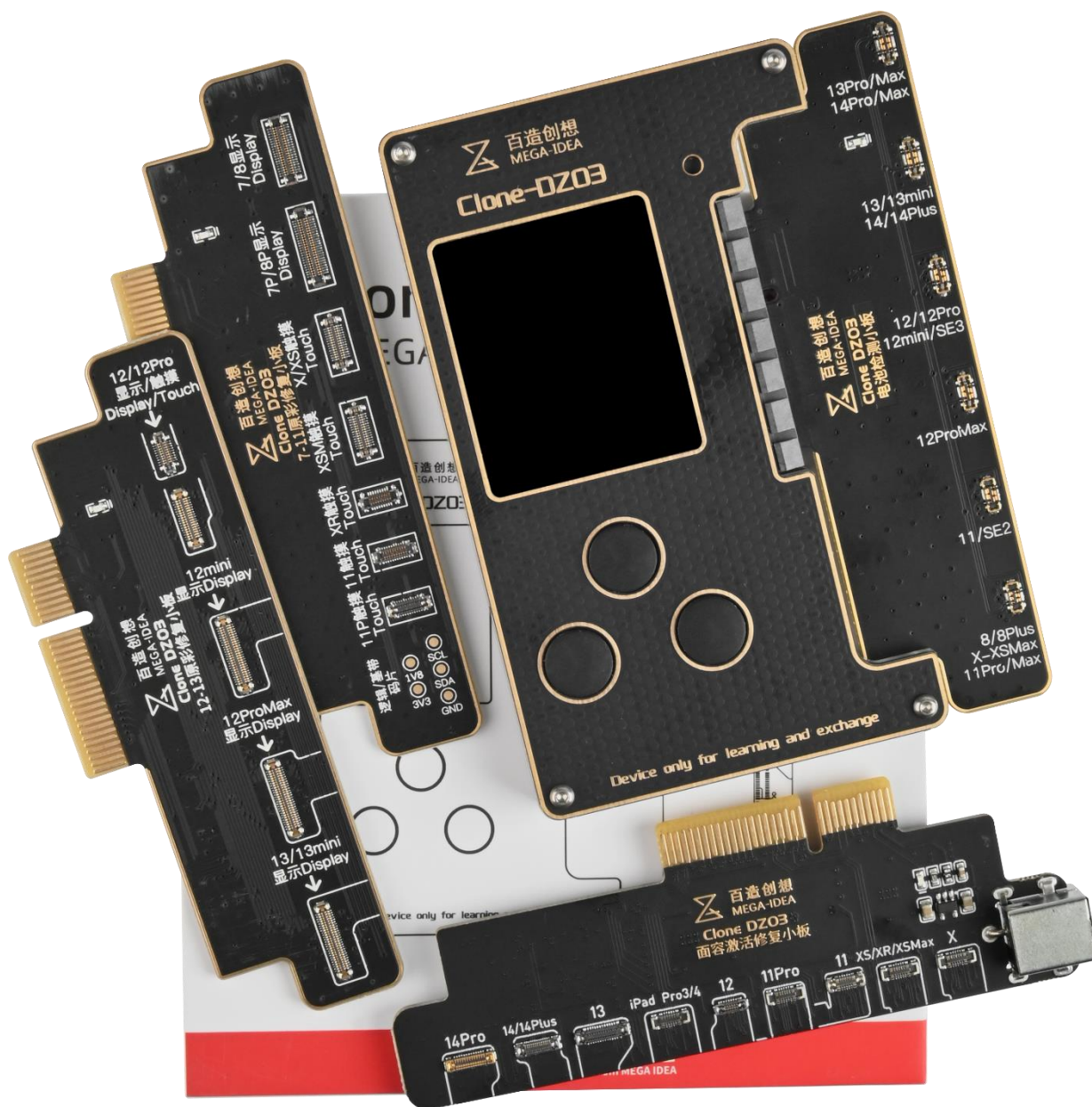


Программатор Mega Idea Clone 3 в 1 для батарей, True Tone, Face ID  
(подходят шлейфа от Qianli iCory) M7762688



[www.siriust.ru](http://www.siriust.ru)

Сеть магазинов «ПРОФИ» [www.siriust.ru](http://www.siriust.ru)

Специализированный тестер-программатор Mega Idea Clone DZ03 для дисплеев и батарей.

Для работы вам необходимо скачать ПО с сайта Qianli.cn

Функции:

Восстановление True Tone, в комплекте две платы – для iPhone 7-11 и для iPhone 12-13.

Восстановление Face ID, в комплекте плата для iPhone X-14ProMax

Тест и прошивка батарей, в комплекте плата для iPhone 11-14ProMax

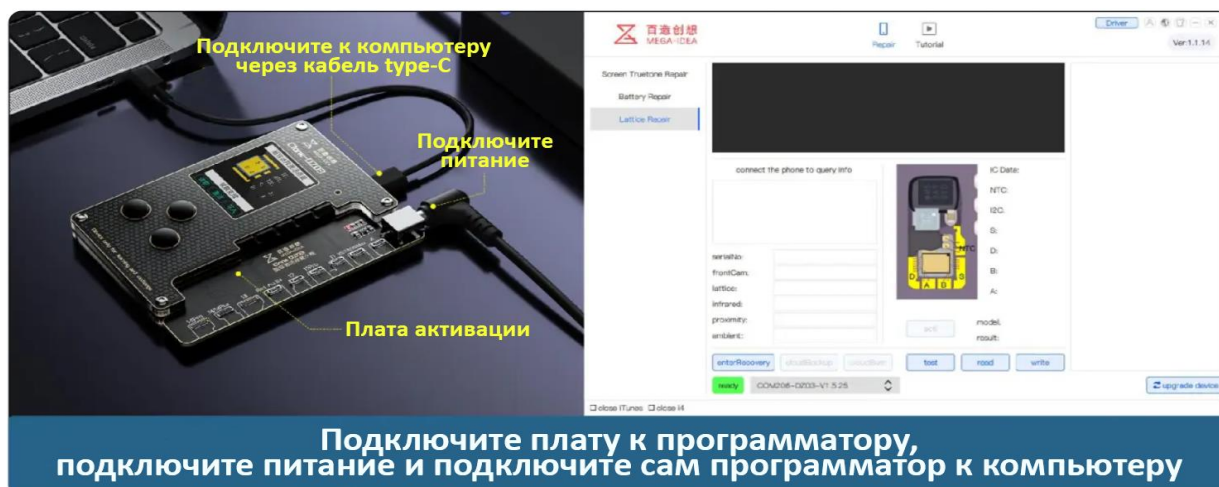
Для работы с программатором подходят шлейфа от программатора Qianli iCopy

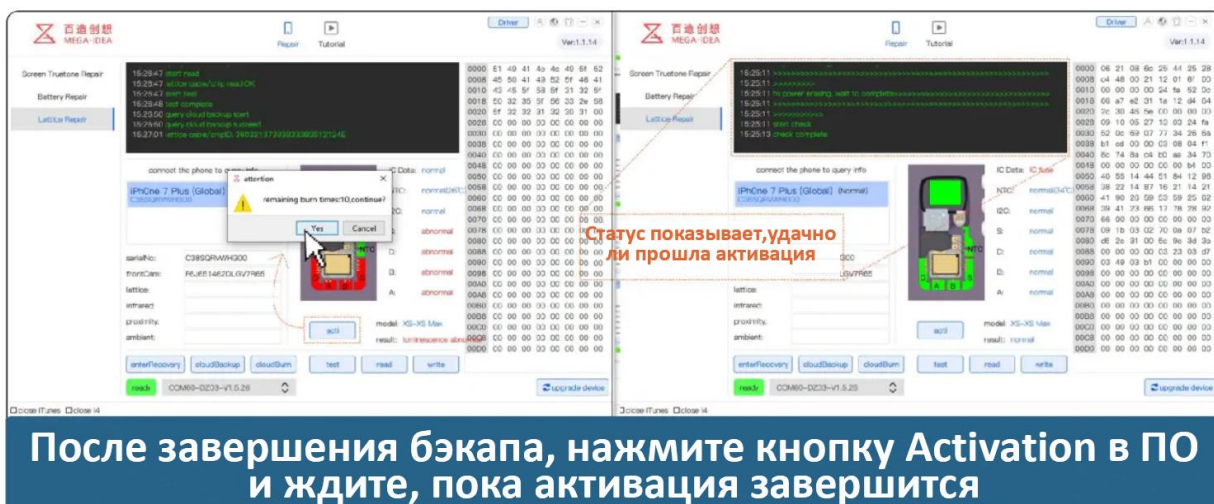
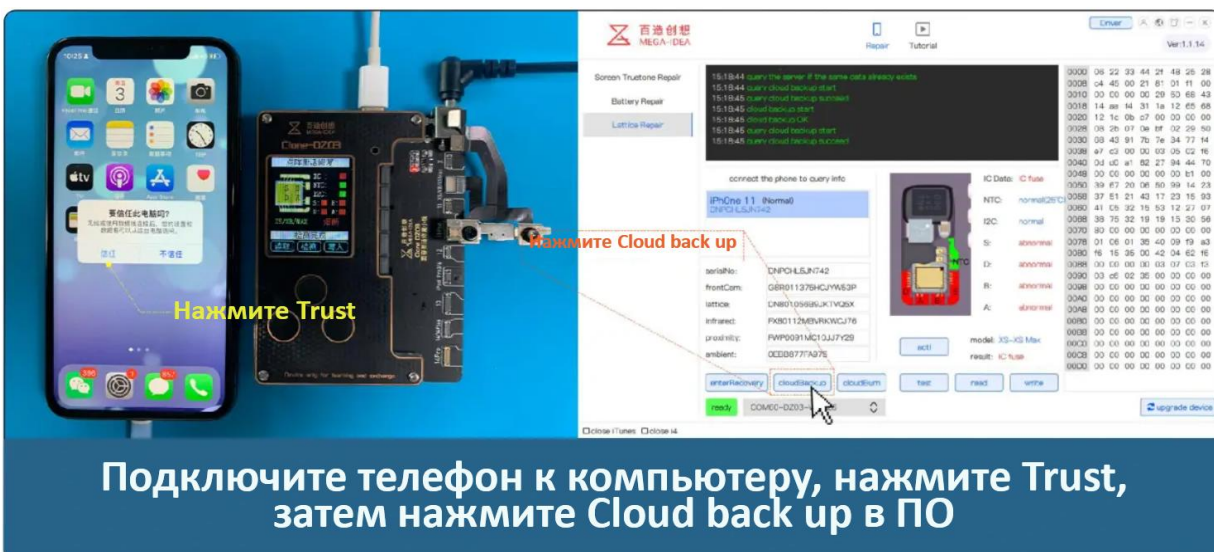
## Подготовка

1. Загрузите ПО для программатора с сайта Qianli.cn
2. Откройте ПО, зарегистрируйтесь. При регистрации используйте email.

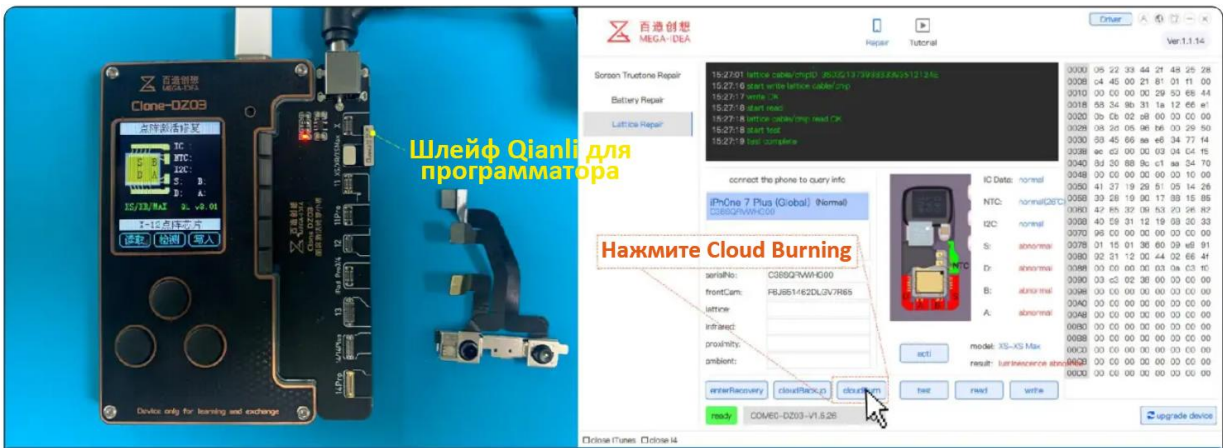


## Восстановление Face ID

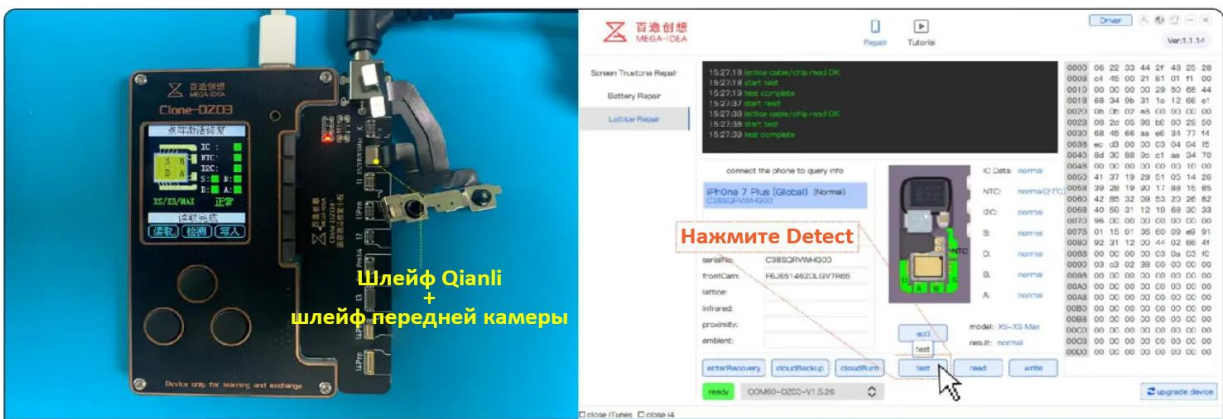




**Внимание! Если активация не завершилась, проверьте подключение. Оригинальный кабель может быть активирован только один раз**



**Отключите шлейф передней камеры от платы и подключите шлейф Qianli, затем нажмите кнопку Cloud Burning**



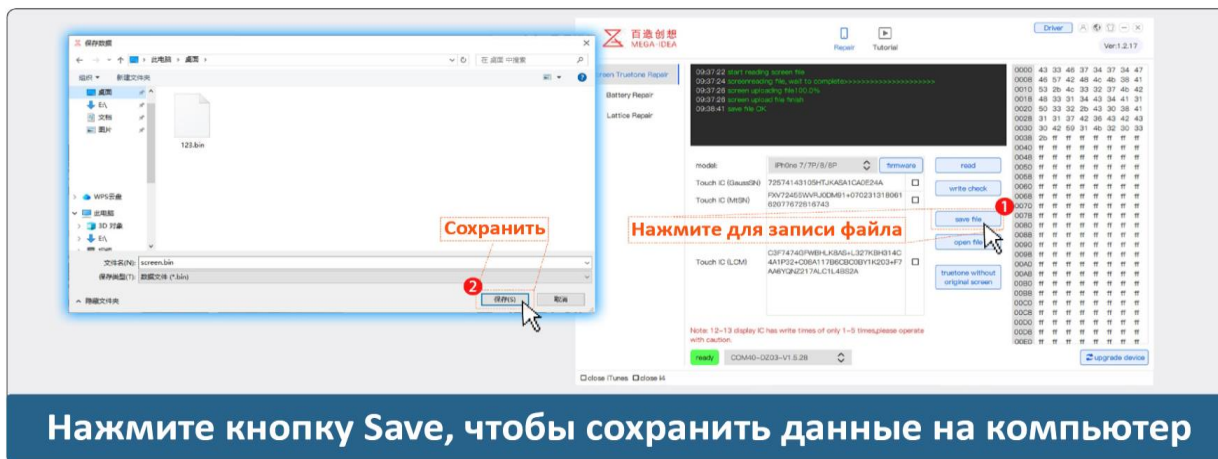
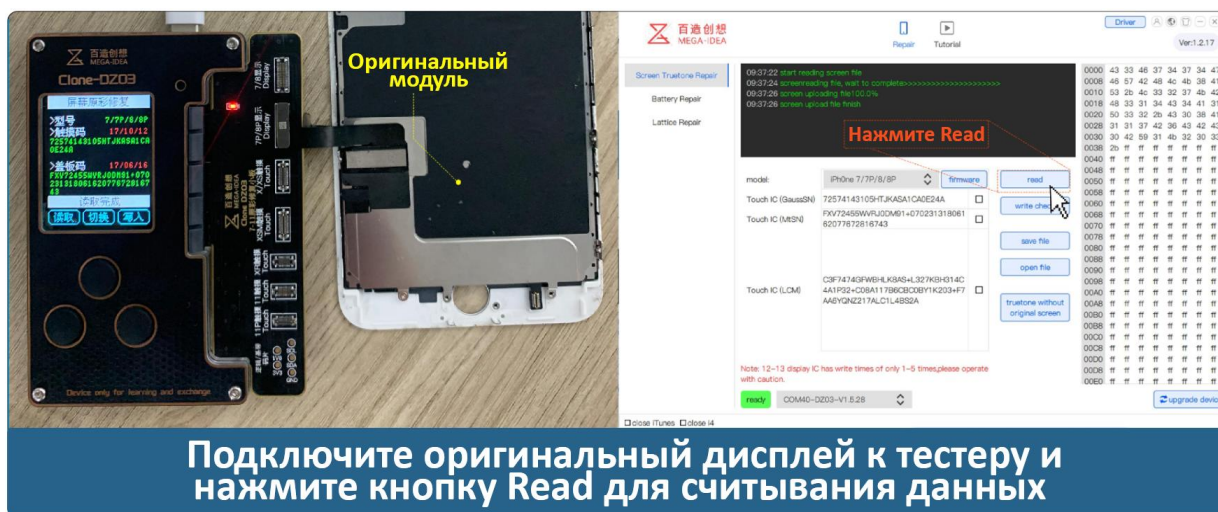
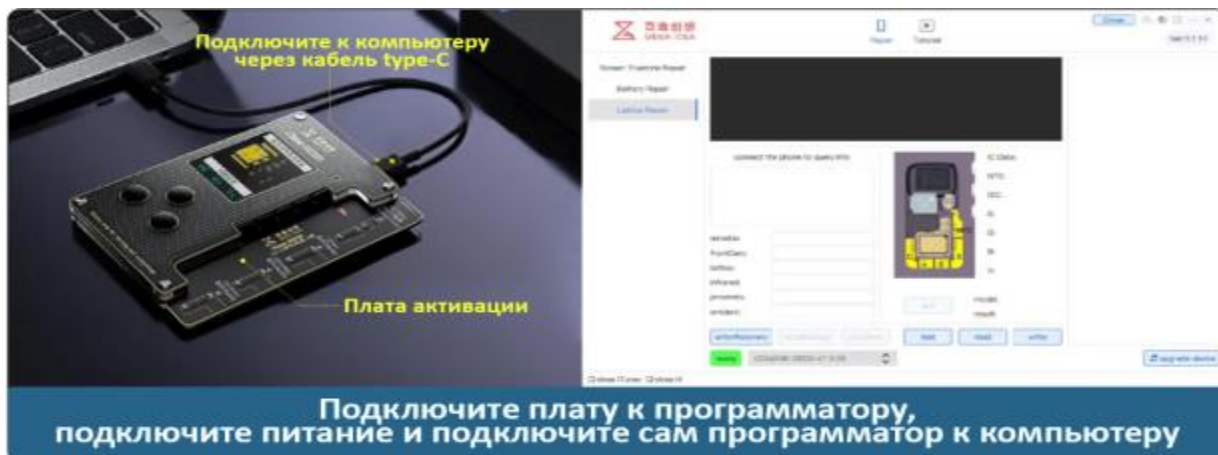
**Присоедините шлейф Qianli и шлейф передней камеры к плате тестера. Нажмите detect. Процесс завершен**

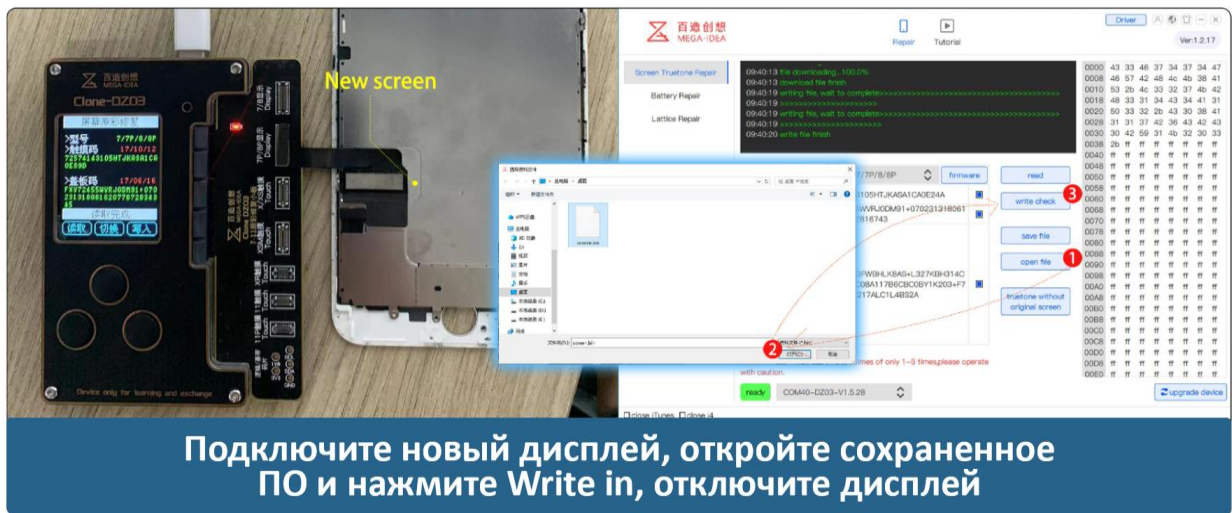
### Восстановление True Tone 7-11 с оригинальным дисплеем

1. Загрузите ПО для программатора с сайта Qianli.cn
2. Откройте ПО, зарегистрируйтесь. При регистрации используйте email.



## Восстановление True Tone 7-11 с оригинальным дисплеем



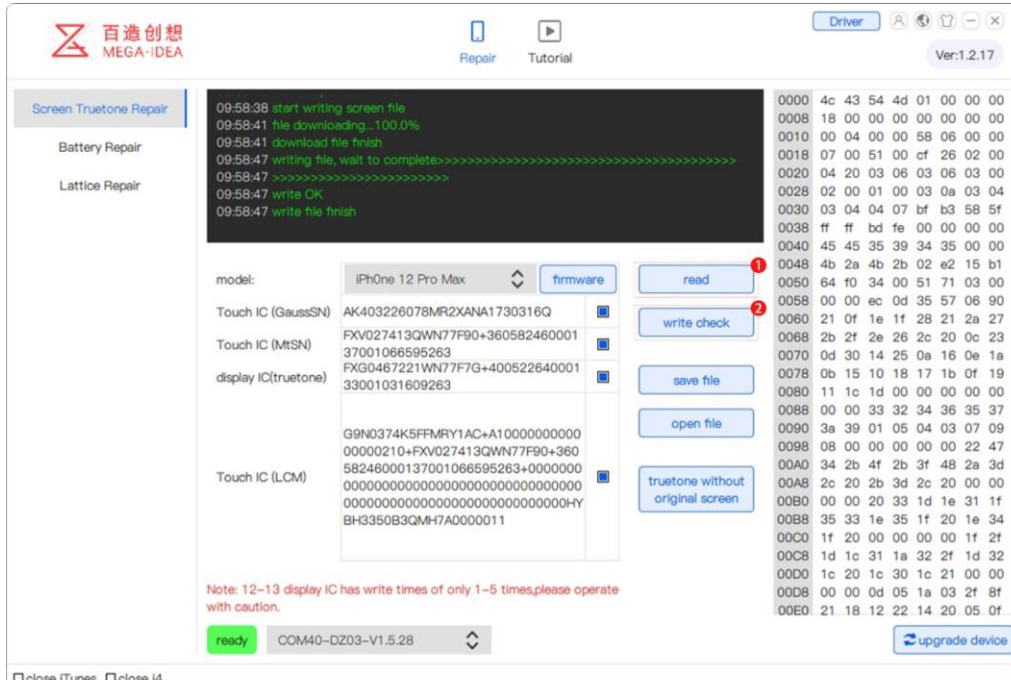


### Восстановление True Tone 7-11 без оригинального дисплея

1. Подключите тестер и телефон к компьютеру.
2. Подключите новый дисплей к плате на тестере, выберите раздел Create Underlying Data, выберите раздел repair true tone with no original screen, нажмите repair true tone. Когда процесс завершится, нажмите exit.
3. Подключите дисплей к телефону и протестируйте.

### Восстановление True Tone 11P-13

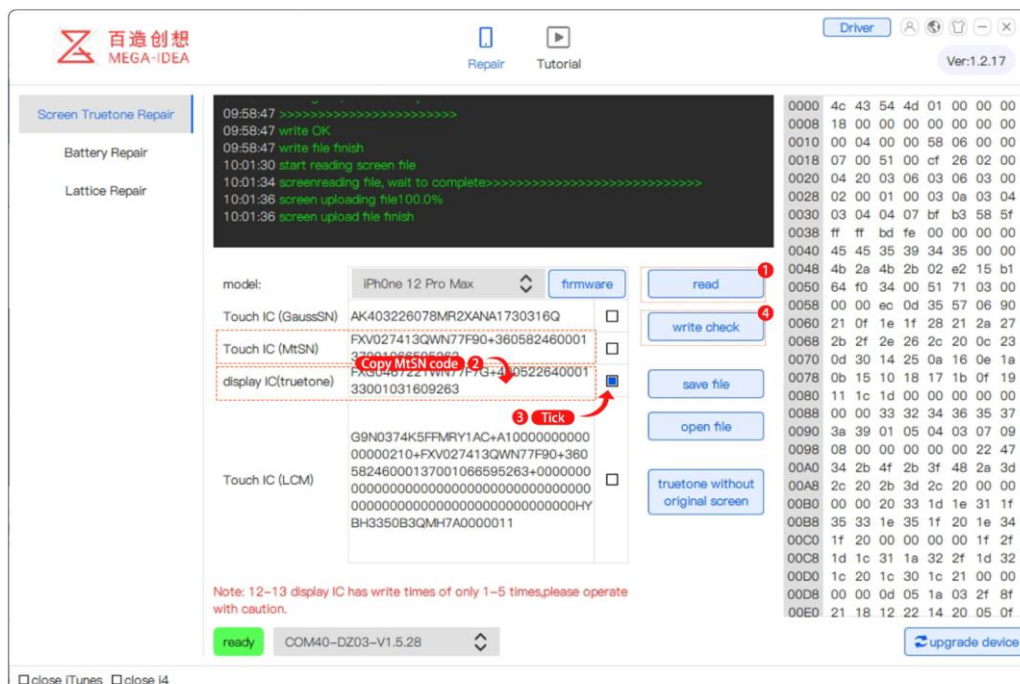
#### Решение 1



### Touch IC не снята с оригинального дисплея

1. Считайте данные с оригинального дисплея и запишите их на новый дисплей.
2. Снимите Touch IC и переставьте на новый дисплей.
3. Проверьте новый дисплей

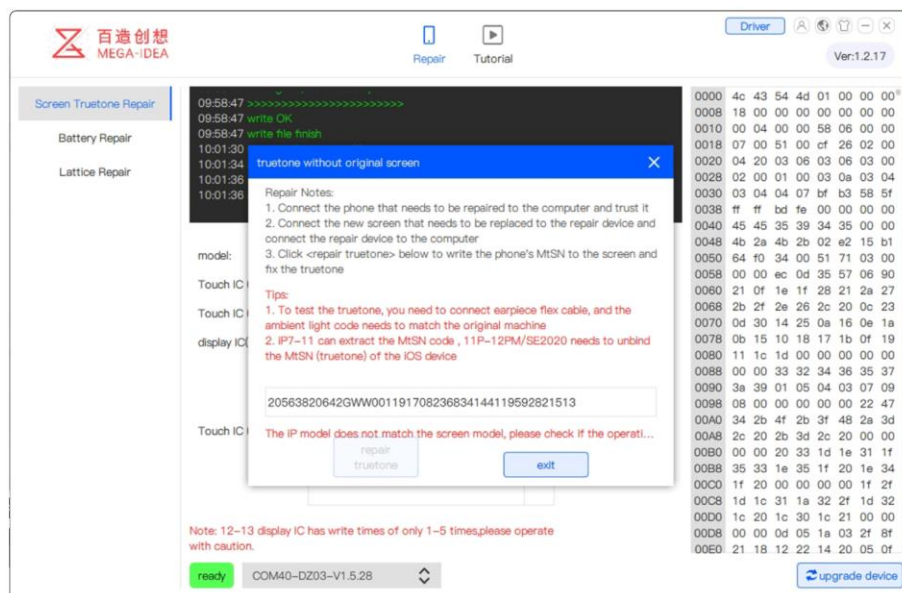
## Решение 2



### Touch IC переставлена на новый дисплей

1. Подключите программатор
2. Считайте данные
3. Скопируйте код Mtsn, нажмите Write-in

## Решение 3



### Оригинального дисплея нет

1. Вам нужно восстановить данные. Если телефон подключался к программатору ранее, у вас могли сохраниться данные или сделайте Jailbreak для копирования Mtsn кода и LCD кода.
2. Подключите телефон к компьютеру, подключите новый дисплей к тестеру, нажмите кнопку repair true tone with no original screen.
3. После завершения проверьте новый дисплей

## Инструкция для теста и прошивки батарей

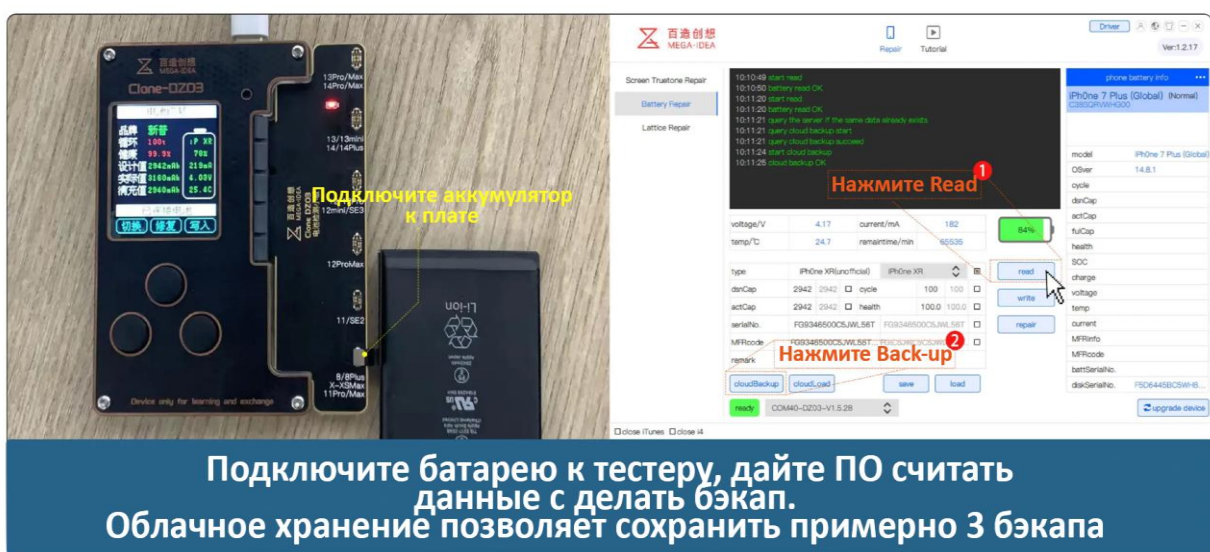
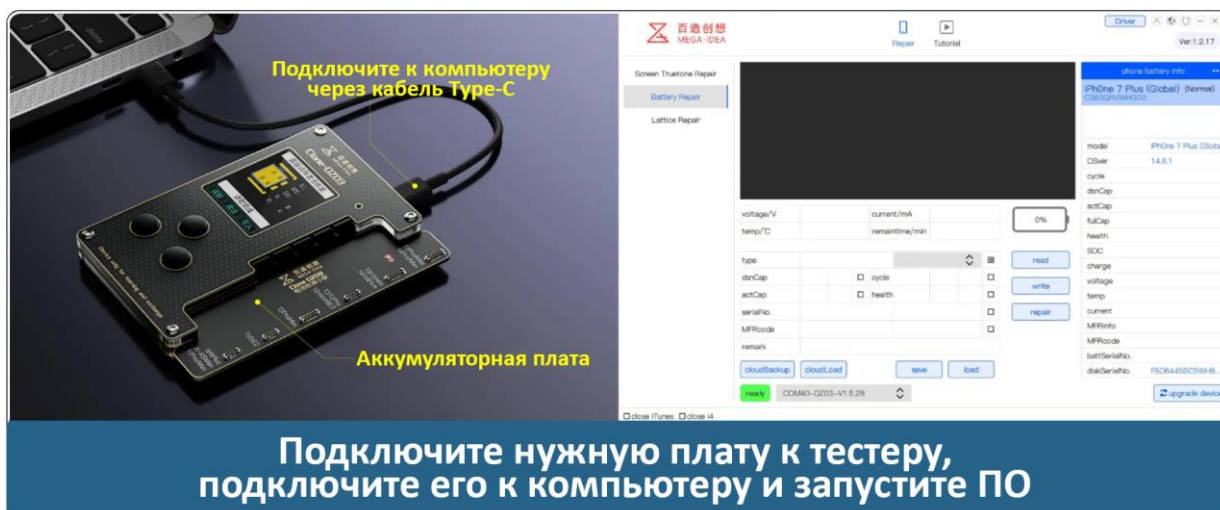
1. Загрузите ПО для программатора с сайта Qianli.cn
2. Откройте ПО, зарегистрируйтесь. При регистрации используйте email.

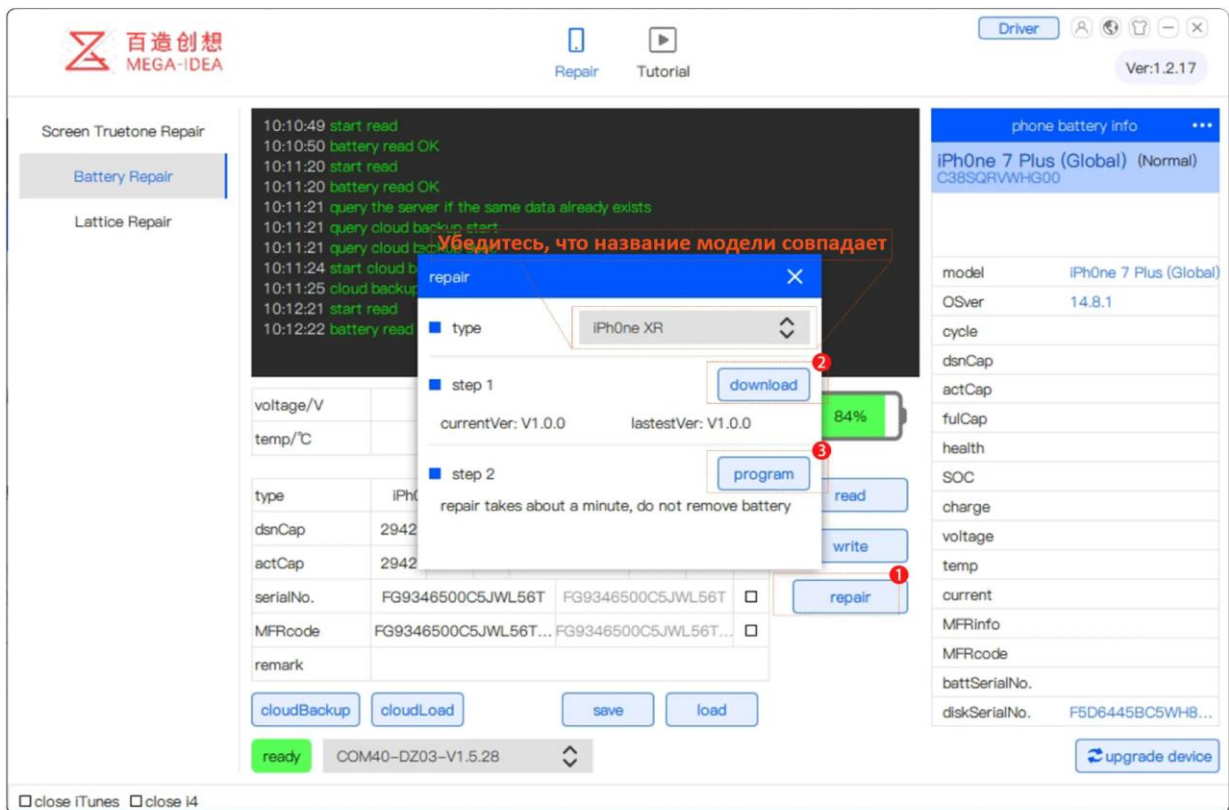


## Подготовка

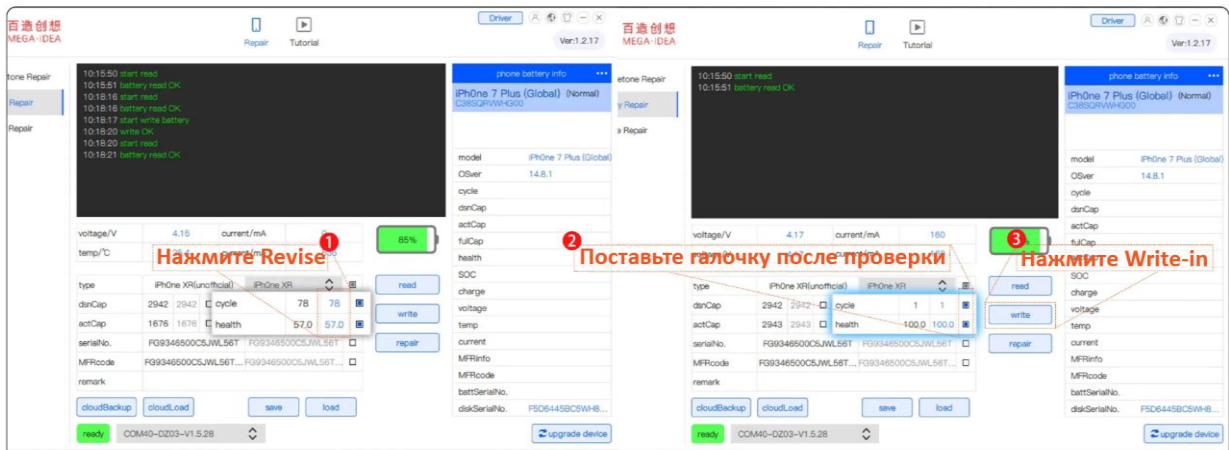
Выберите нужный вам шлейф

Для серии X-SE2



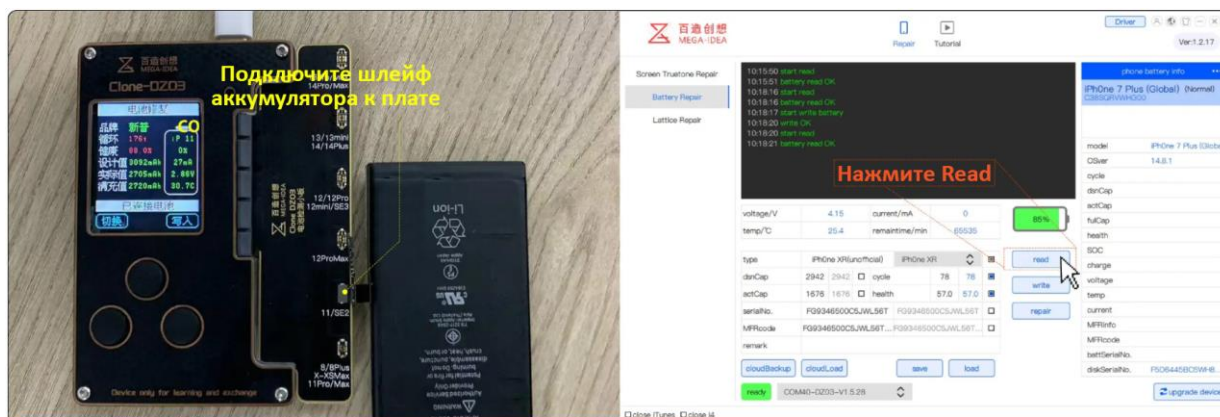


**Выберите нужные сохраненные данные и запишите их**

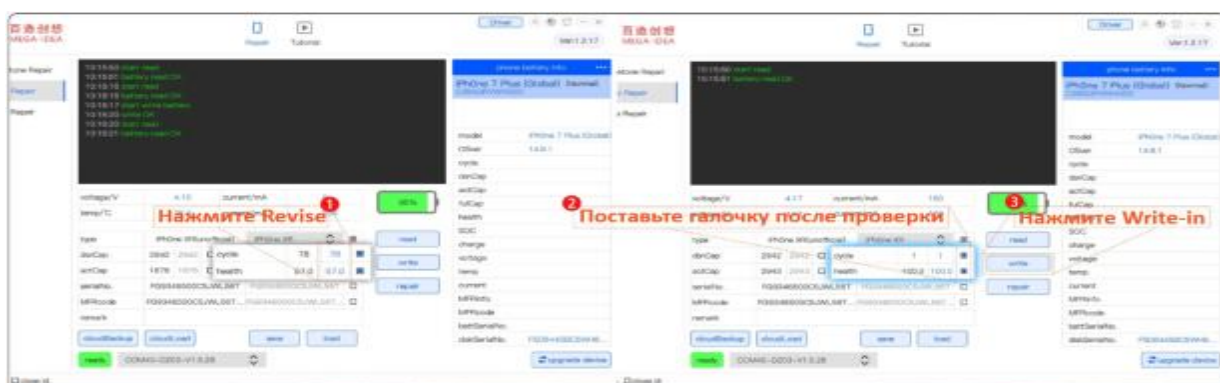


**Изучите сохраненные данные. Обязательно считайте данные с новой батарейки для проверки и сравнения с оригиналом**

Для серии от 11 iPhone



Используйте специальный шлейф для подключения АКБ к программатору. Запустите ПО и нажмите read



Изучите данные батареи и затем нажмите Write in